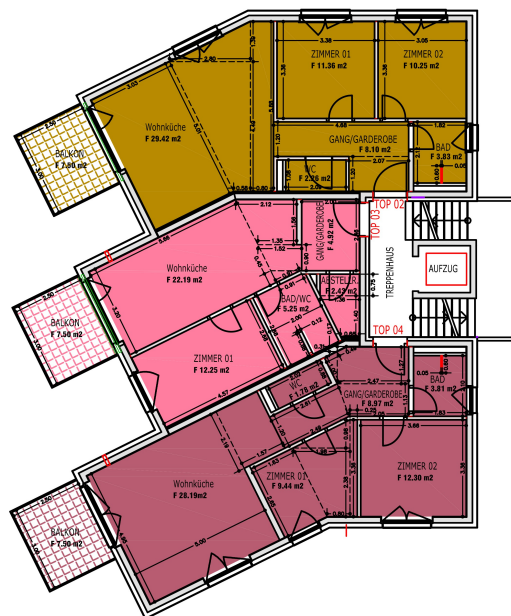


1.OBERGESCHOSS

TOP W02

TOP W03

TOP W04



bewilligter Einreichplan vom 30.09.2014



DIPL.-ING. ALEXANDER RIHA MSc (GIS)

STAATLICH BEFUGTER UND BEEIDETER INGENIEURKONSULENT FÜR VERMESSUNGSWESEN
ALLGEMEIN BEEIDETER UND GERICHTLICH ZERTIFIZIERTER SACHVERSTÄNDIGER
FÜR VERMESSUNGSWESEN, FOTOGRAMMETRIE, GEOGRAFISCHE INFORMATIONSSYSTEME
UND NUTZWERTFESTSTELLUNG, PARIFIZIERUNG

HÄUSERN 13
6070 AMPASS
TEL.: 05223 / 44 656-
FAX: 05223 / 44 656-15
MOBIL: 0676 / 841 837 43
E-MAIL: a.riha@necon.at
a.riha@chello.at

1.Obergeschoß

GZL.:

140/2014

Maßstab:

1: 200

Katastralgemeinde:

81111 Hötting

Gezeichnet:

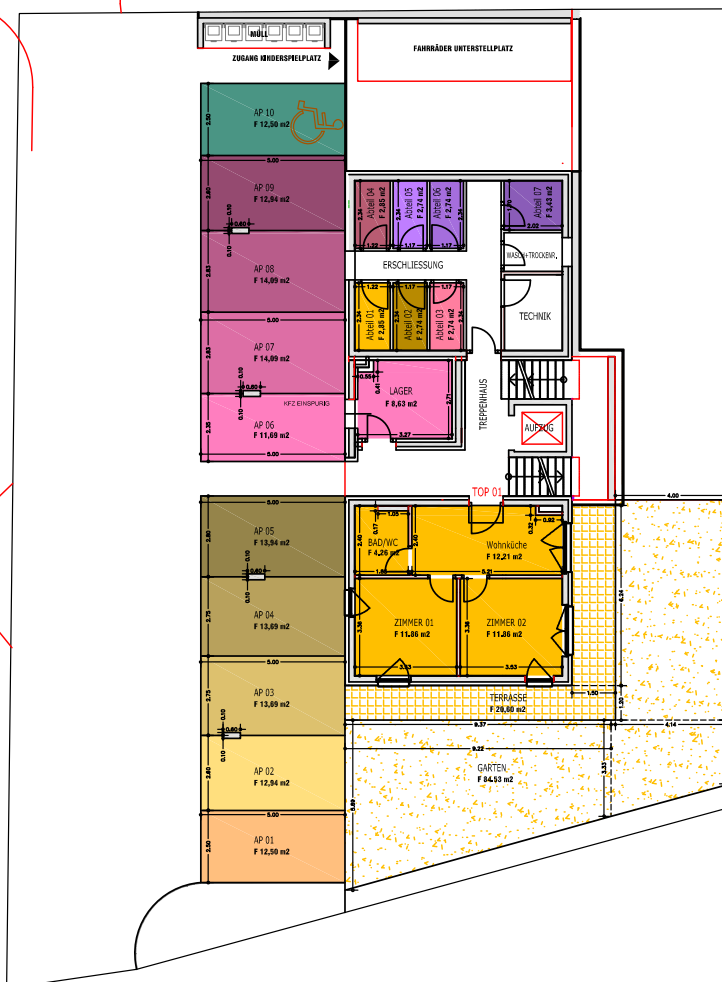
24.12.2014

bestand.dwg

ERDGESCHOSS

- TOP W01
- TOP W02
- TOP W03
- TOP W04
- TOP W05
- TOP W06
- TOP W07

- TOP AP01
- TOP AP02
- TOP AP03
- TOP AP04
- TOP AP05
- TOP AP06
- TOP AP07
- TOP AP08
- TOP AP09
- TOP AP10



bewilligter Einreichplan vom 30.09.2014



DIPL.-ING. ALEXANDER RIHA MSc (GIS)

STAATLICH BEFUGTER UND BEIDETER INGENIEURKONSULENT FÜR VERMESSUNGSWESEN
ALLGEMEIN BEIDETER UND GERICHTLICH ZERTIFIZIERTER SACHVERSTÄNDIGER
FÜR VERMESSUNGSWESEN, FOTOGRAMMETRIE, GEOGRAFISCHE INFORMATIONSSYSTEME
UND NUTZWERTFESTSTELLUNG, PARIFIZIERUNG

HÄUSERN 13
6070 AMPASS
TEL.: 05223 / 44 656-
FAX: 05223 / 44 656-15
MOBIL: 0676 / 841 837 43
E-MAIL: a.riha@necon.at
a.riha@chello.at

Erdgeschoß

GZL.:

140/2014

Maßstab:

1: 200

Katastralgemeinde:

81111 Hötting

Gezeichnet:

24.12.2014

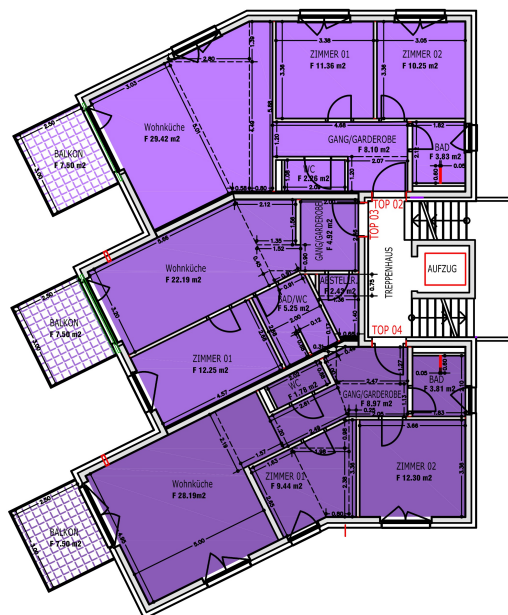
bestand.dwg

2.OBERGESCHOSS

TOP W05

TOP W06

TOP W07



bewilligter Einreichplan vom 30.09.2014



DIPL.-ING. ALEXANDER RIHA MSc (GIS)

STAATLICH BEFUGTER UND BEEIDETER INGENIEURKONSULENT FÜR VERMESSUNGSWESEN
ALLGEMEIN BEEIDETER UND GERICHTLICH ZERTIFIZIERTER SACHVERSTÄNDIGER
FÜR VERMESSUNGSWESEN, FOTOGRAMMETRIE, GEOGRAFISCHE INFORMATIONSSYSTEME
UND NUTZWERTFESTSTELLUNG, PARIFIZIERUNG

HÄUSERN 13
6070 AMPASS
TEL.: 05223 / 44 656-
FAX: 05223 / 44 656-15
MOBIL: 0676 / 841 837 43
E-MAIL: a.riha@necon.at
a.riha@chello.at

2.Obergeschoß

GZL.:

140/2014

Maßstab:

1: 200

Katastralgemeinde:

81111 Hötting

Gezeichnet:

24.12.2014

bestand.dwg